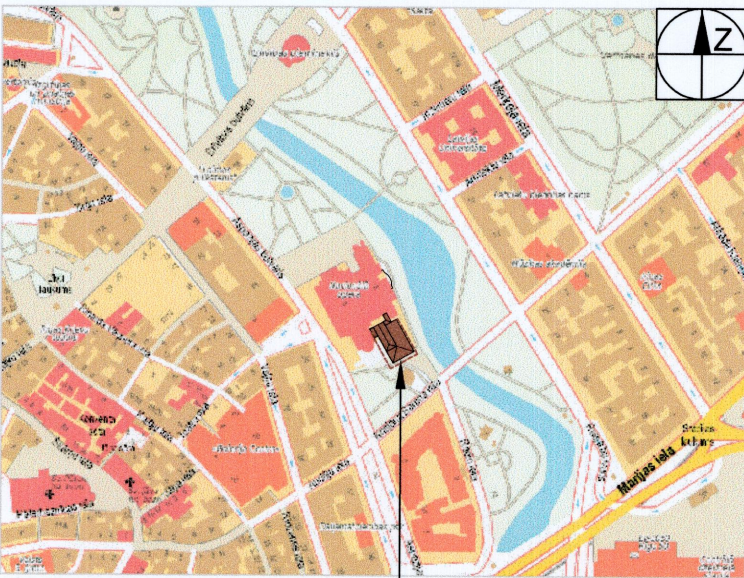


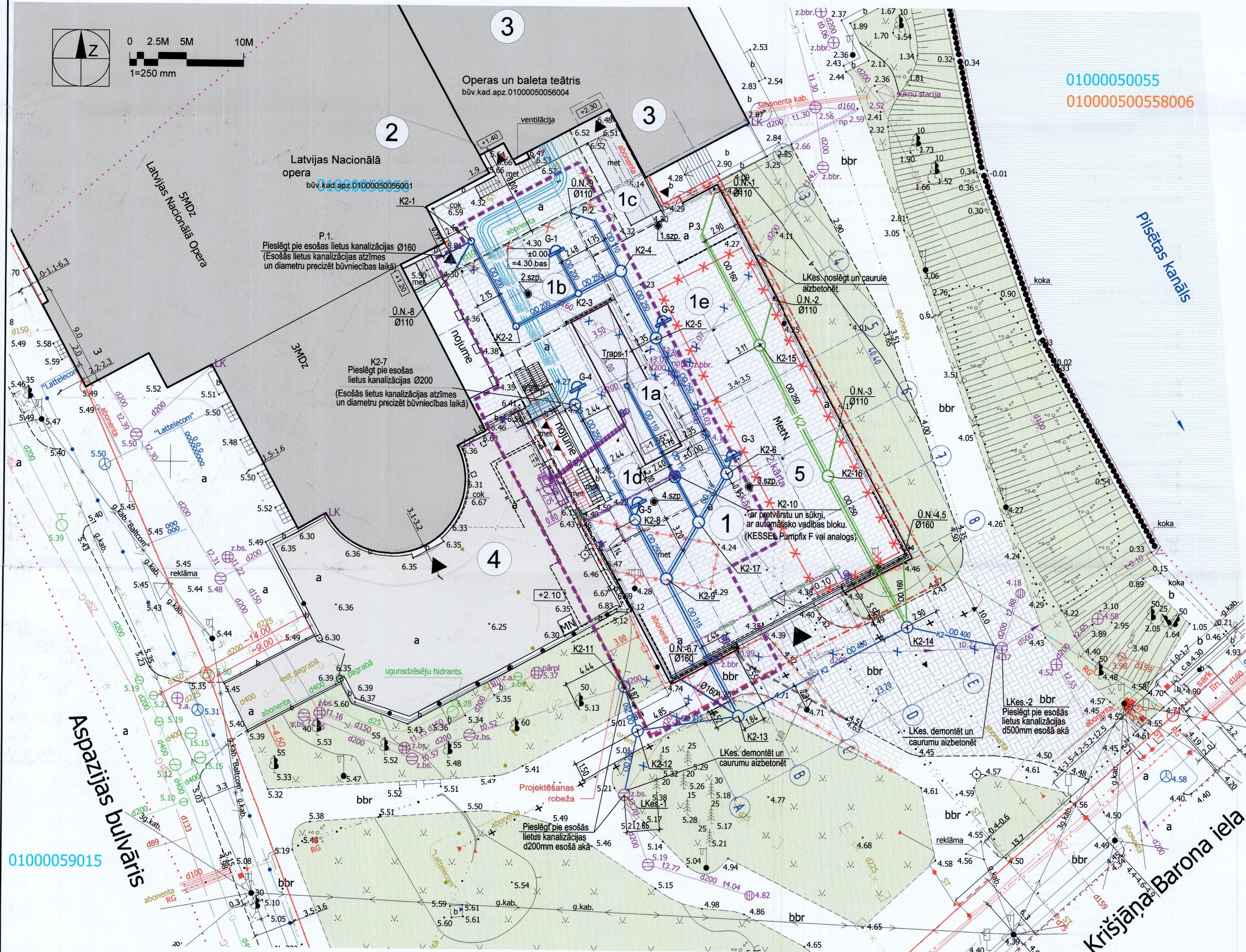
NOVIETNES SHĒMA



Projektējams objekts

ĢENERĀLPLĀNS AR LIETUS KANALIZĀCIJAS TĪKLIEM

M1:250



ĒKU UN BŪVJU EKSPLIKĀCIJA

Nr.	Nosaukums	Būvdarbu kārta *	Piezīmes
1	Projektējamā pacēlāja nojume t.sk.:		Esošā pagalma robežas
1a	Projektējams pacēlājs	1.kārta	Bedres atz. - 1.55
1b	Projektējamā izkraušanas platforma	1.kārta	LZ skatuves līmenī (+5.00)
1c	Projektējamā platforma uz Jauno zāli	2.kārta	JZ stāva līmenī (+5.60*)
1d	Projektējamā nojumes daļa virs pacēlāja	2.kārta	Augstums - 10.55 (dzega)
1e	Projektējamā nojumes daļa virs pagalma	2.kārta	Augstums - 6.55 (dzega)
2	Esošā Latvijas Nacionālās operas ēka		būv. kad. 01000050056001
2a	Esošā dekorāciju iekraušanas platforma		LZ skatuves līmenī (+5.00)
3	Esošā Operas un baleta ēka (piebūve)		būv. kad. 01000050056004
4	Esošais ekspluatējams jumts-pagalms		virš LNO tehniskā bloka
5	Esošā pagaidu būve (pārītojamā)		Pārītojamā 2.kārta

PIEŅĒMTIE APZĪMĒJUMI:

	Gruntsgabala robeža
	Projektēšanas robeža (pacēlāja un nojumes izbūvei)
	* ārējo tīklu un piebrauktuves rekonstrukcijas darbi - daļēji ārpus robežas, skatīt plānu
	Demontējams būves, segumi
	Esošā apbūve (LNO kompleksa ēkas)
	Esošais ekspluatējams jumts - pagalmā virs LNO tehniskā bloka
	Projektējamā pacēlāja nojume (iesaiņģis lietošanas būve)
	Projektējams pacēlāja-platforma (hidrauliskais, šķērveida)
	Esošais zāliens (atjaunojams pēc būvdarbu veikšanas)
	Esošais betona bruģakmens segums - iebrauktuve (atjaunojams patlabā pēc būvdarbu veikšanas)
	Esošais betona bruģakmens segums - gājēju ietve (atjaunojams patlabā pēc būvdarbu veikšanas)
	Projektējams bruģakmens segums - brauktuves paplašinājums vārtu zonā
	Projektējamā būvdarbu kārtu robeža

PIEŅĒMTIE NESTANDARTA APZĪMĒJUMI

ESOŠAIS	DEMONT.	PROJEKT.	NOSAUKUMS
			Ūdensvads
			Ūdensvada hidrants
			Ūdensvada aka
			Ūdensvada atzīdums
			Ūdensvada sistēmas cauruļvadi
			Lietus kanalizācija (1.kārta)
			Lietus kanalizācija (2.kārta)
			Lietus kanalizācijas aka (1.kārta)
			Lietus kanalizācijas aka (2.kārta)
			Gulijņa
			Lietus kanalizācija apvalkcaurule
			LKT pīcīsaite
			Kabeļa demontāža
			Kabeļa demontāža ar uzgali
			Vadības kabelis
			0.4 LV kabelis izbūvēt un nodot 1.kārtā
			Kabeļa aizsargcaurule
			Elektrovadnē
			Vadības bloks (panelis)
			Apģaismojuma kabelis zemē
			Elektrotīklu pīcīsaite

PIEZĪMES.

- Izmēri doti milimetros. Augstumu atzīmes dotas metros.
- Projektētās augstumu atzīmes dotas no pieņemtās objekta relatīvās ± 0.00 atzīmes - pagalma (teritorijas) līmeņa izbūvējamās izkraušanas platformā zonā, kas atbilst absolūtajai atzīmei 4.30 baltās augstumu sistēmā (atbilstoši aktuālajam topogrāfiskajam uzņēmumam).
- * Visi izmēri un augstumu atzīmes pārbaudīt uz vietas pirms būvdarbu uzsākšanas unveikšanas pasākumu veikšanas. Izmērus nenolasi pēc mēroga.
- Izmēri, kas apzīmēti ar * precizējami uz vietas.
- Esošās ēkas dotas atbilstoši inventarizācijas uzņēmumiem un papildus uzņēmumiem datā. Papildus esošo būvu uzņēmumi veikti projektējamās nojumes zonā. Pārējās esošo ēku daļas - diktētas shematiski un fragmentāri.
- AR lapās konstrukcijas dotas shematiski. Skatīt kopā ar BK, MK daļas lapām.

ŠĪ BŪVPROJEKTA "LKT" DAĻAS RISINĀJUMU ATBILST LATVIJAS BŪVNORMATĪVU UN CITU NORMATĪVU AKTU, KĀ ARĪ TEHNISKO VAI ĪPAŠO NOTIKUMU PRASĪBĀM.	
Būvprojekta daļas vadītājs	Irīna Kasatkina, Nr. 50-111 (vārds, uzvārds, sertifikāta Nr.)
02.02.2015. (datums)	(paraksts)

NORĀDĪJUMI

Tehniskais projekts izstrādāts saskaņā ar sekojošo normatīvo dokumentu prasībām un arhitektūras uzdevumu: LBN 221-98 „Ēku iekšējais ūdensvads un kanalizācija”, LBN 223-99 „Kanalizācijas ārējie tīkli un būves”.

Lietus kanalizācija.

Tehniskajā projektā paredzēti ārējie lietus ūdens kanalizācijas tīkli. Lietus notekūdeņus paredzēts no nojumes un iekšējās teritorijas pieslēgt pie esošās lietus kanalizācijas d500mm esošā akā.

Objekta būvniecība paredzēta divās kārtās. Pirmajā kārtā paredzēts izbūvēt lietus kanalizāciju no akas K2-1 līdz akai K2-13, un no akas K2-11 līdz esošajai akai LKs-2. Otrajā kārtā paredzēts izbūvēt lietus kanalizāciju no Ū.N.-1 līdz akai K2-14. Izbūvējot pirmās kārtas tīklus, esošās lietus kanalizācijas caurules izbūvējamā zonā demontēt.

Lietus kanalizācijas tīkls paredzēts no lietus kanalizācijas plastmasas PP caurulēm OD 110 mm - OD 400 mm, SN8 ("Uponor" vai analogs). Paredzētas plastmasas akas OD 560 mm un dzelzsbetona akas DN 1000mm, ar „peldošo” tipa ķēta vākiem ar 40t nestspēju. Gūļijas paredzētas no dzelzsbetona 600x600mm ar nosēdējā, ar četrkantīgu resti, ar „peldošo” tipa ar 40t nestspēju. Visas dzelzsbetona akas ar pastiprinātu hidroizolāciju.

Caurules, kuras ir tuvu pamaleim paredzēts ievietot apvalkcaurulēs un nostiprināt ar distancieriem. Apvalkcaurules paredzētas no plastmasas PE caurulēm OD 200-OD450mm (Uponor vai analogs).

Traps „KESSEL Ecoguss 200” Ø110mm bez hidroslēga (vai analogs), atrodas bedrē. Trapa izvietošanu un uzstādīšanu bedrē skatīt AR un BK sadaļā.

Akai K2-10 uz caurules paredzēts uzstādīt pretvārstu Ø110mm ar sūkni „KESSEL Pumpix F” (vai analogs) ar automātisko vadības bloku.

Lietus ūdeņu daudzums no objekta sastāda:

Q=478 m³/gadā, q=7.0 l/s

SASKAŅOTS SIA „Rīgas ūdens” Ūdensvada tīkla tehniskajā grupā 2015.g.2.25.

SIA „Rīgas ūdens” Tehniskā departamenta direktora vietnieks - Tehniskās daļas vadītājs Andis Vecvērdis

SASKAŅOTS Inženieru padomes sēdē 24.03.2015. Projekta novērtējums Nr. 126

Rīgas pilsētas būvvaldes Arhitektūras pārvaldes Inženieru nodaļas eksperts Liga Drengere-Tīlāne

SASKAŅOTS SIA „Rīgas ūdens” Kanalizācijas tīkla tehniskajā grupā 2015.g.2.25.

SIA „Rīgas ūdens” Tehniskā departamenta direktora vietnieks - Tehniskās daļas vadītājs Andis Vecvērdis

SASKAŅOTS Inženieru padomes sēdē 24.03.2015. Projekta novērtējums Nr. 126

Rīgas pilsētas būvvaldes Arhitektūras pārvaldes Inženieru nodaļas eksperts Liga Drengere-Tīlāne

EKSPLUATĒJOŠO ORGANIZĀCIJU APĻIECINĀJUMS PAR PLĀNA UZRĀDĪTO APAKŠZEMJU KOMUNIKĀCIJU ATBILSTĪBU ŠO ORGANIZĀCIJU ARHĪVU MATERIĀLIEM

Organizācija	Komunikācija	Datums	Uzvārds
SIA „Rīgas satiksme”	TTP el.kab.	20.02.2014	R.Cerbulis
SIA „Baltcom”	Sakaru kabelis BTV14022001	20.02.2014	A.Osipovs
LNO	paņemšanas tīkls	12.02.2014	M.Rozentāls
SIA „Radiotranslācija”	Sakaru kabelis	11.02.2014	A.Cerņavskis
AS „Latvenergo”	El.kabeļi	12.02.2014	A.Kotova
RPA „Rīgas gaisma”	Rīgas Gaismas kab.	25.02.2014	S.Silga
A/s „Latvijas Gāze”	Gāzes	12.02.2014	A.Kumpita
SIA „Lattelecom”	Tel.kab.	06.02.2014	U.Skujins
SIA „LMT”	LMT kabeļi	11.02.2014	E.Rubins
SIA „Rīgas satiksme”	Autostāvvietu bijušo elektrisko kontrolei el.kab.	20.02.2014	S.Gusevs
SIA „OPTRON”	OPTRON kabeļi	07.02.2014	T.Voitenkova
Rīgas Domes Pilsētas att. dep.	Ūdensvada un Kanalizācijas tīkli	25.02.2014	V.Cubarovs
VAS „LVRTC”	Sakaru kabelis	06.02.2014	M.Zvanitājs
Valsts Zemes Dienests	PAIS.332413.edoc	11.02.2014	R.Leišovniks

- Piezīmes:
- LKS-92 koordinātu sistēma (Mēroga koeficients 0.999600)
 - Izmantoti poligonometrijas (GPS punkti Nr. PP-14, PP-19, GPS-9000, S.Rp.326 (GPS punkti ierīkoti RTK režīmā) izmantojot LATPOS patstāvīgo GPS bāzes staciju informācijas sistēmu, bāze "Ojārs". Bāzes koordinātes PRS46X2 309093.597 Y 504631.306 H=20.908)
 - Baltās augstumu sistēma
 - Pārējās augstumu izmanto poligonometrijas punkti Nr.14 ar augstumu H=4.209
 - Izmērīšana veikta 2014.gada februārī, plūmēs 1 ha
 - Zemes vienību robežas ir atbilstošas zemes kadastrālās uzņēmēšanas un vietējā ģeodēziskā tīkla precizitātei un var nesakrist ar situāciju plānā.
 - Inženiertehniskās komunikācijas uzņemtas pēc ekspluatējošo organizāciju materiāliem un satilzinošās ekspluatējošās organizācijas (Skicējumu atzīme SIA "Delta Kompānija" arhīvā)
 - Topogrāfiskie apzīmējumi ir atbilstoši Ministru kabineta noteikumu Nr.281 1.pielikumam
 - Izmantotās planētiņas: 90-C-9
 - Inženiertopogrāfijai izmantoti SIA "Rīgas ūdens" ūdensvada un kanalizācijas tīklu tehniskās dokumentācijas un Rīgas domes Pilsētas attīstības departamenta Ģeomātikas pārvaldes datu bāzes sinhronizētie dati.

APZĪMĒJUMI

	Siltumtīkls
	Ūdensvads
	Lietus kanalizācija
	Kanalizācija
	Drenāža
	Spiedkanalizācija
	Telefona kanalizācija
	Telefona kabelis
	Elektrības kabelis
	Gāzes (ASP)
	Gāzes (VSP)
	Gāzes (ZSP)
	Optiskie kabeli

Izmantotie poligonometrijas un GPS punkti			
Nr.	X	Y	H
14	311593.813	506984.846	4.209
19	311434.234	507031.989	4.286
9000	311467.402	507009.191	4.471
S.Rp.326	311589.180	506985.070	4.875



Rīgas domes Pilsētas attīstības departaments
Topogrāfiskās plāna veidošana Rīgas pilsētas augstas detalizācijas topogrāfiskās informācijas datubāzē ar Nr. 2014-3410 DA-14-1617-4d
Rīgas domes Pilsētas attīstības departaments, Amatu iela 4, Rīga, LV-1050
Tālrunis: +371 67012947, fakss: +371 67012949, e-pasts: pad@riga.lv, www.rdpad.lv



valdes loceklis	J.Vītols	25.02.2014.	pasūtītājs: Topogrāfiskais plāns
biroja vadītājs	I.Mežnieks	25.02.2014.	pasūtītājs: SIA "Rīgas Nam" rasējums:
seri. mēmeķis	V.Ignatenko	25.02.2014.	pasūtītāja numurs: Lapas 1
seri. mēmeķis	I.Ozolniece	25.02.2014.	Mēroga 1:500 Lapas 1

ŠIS RASEJUMS TĪK IZSNIEGTS TĪKĀ KĀ PROJEKTA DOKUMENTĀCIJAS SASTĀVDAĻA. SAJĒMĒJS PIEMĒRĒ NEPAVAIROT UN NEIZMANTOT ŠO RASEJUMU VAI TĀ DAĻAS BEZ PROJEKTA TĪKĀ PIEMĒRĒŠANAS. SAJĒMĒJS PIEMĒRĒ, KĀ ŠIS RASEJUMS NAV IZMANTOJAMS CITU OBJEKTU PROJEKTOŠANĀ UN CĒLTNĒCĪBĀ BEZ SASKAŅOŠANAS AR SIA "NAMS".